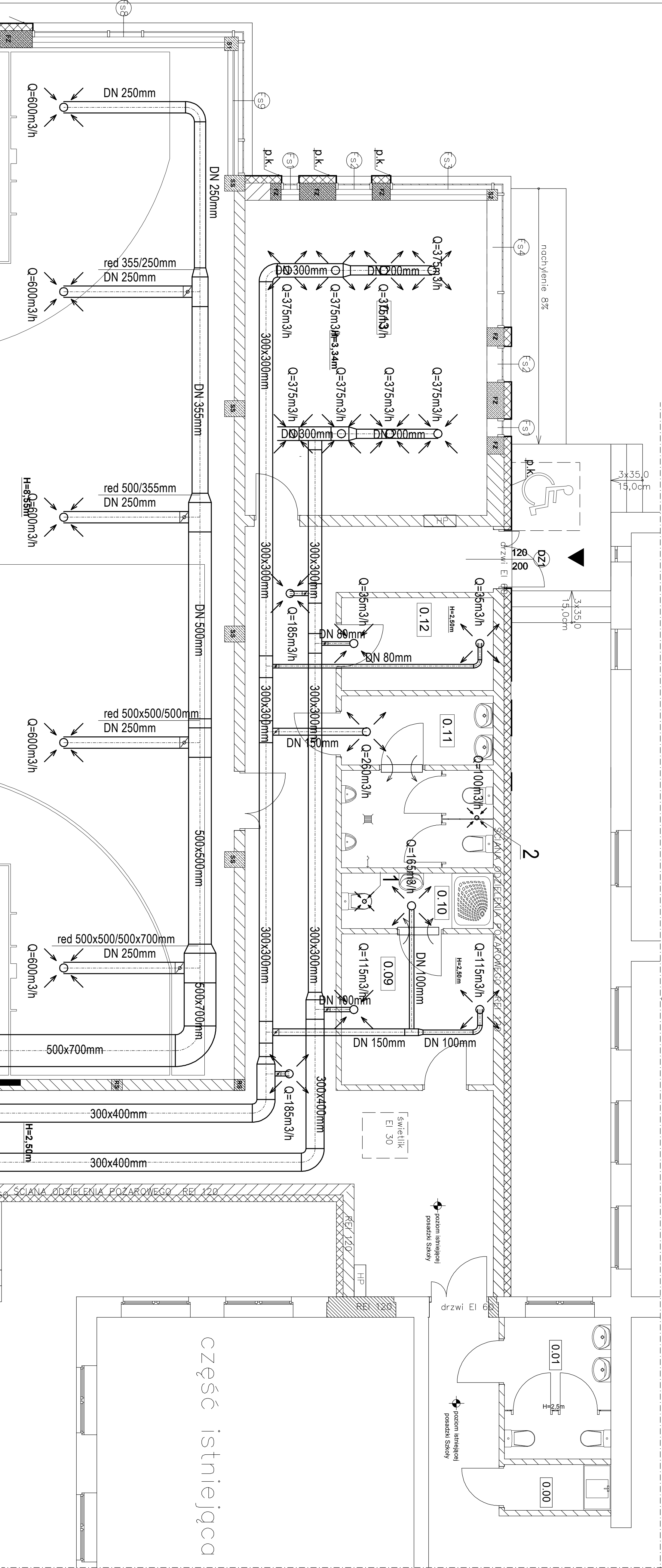


część istniejąca



Pomieszczenie	Zmierzono
0.00 pomieszczenie gospodarcze	2,36 m ²
0.01 WC damski	7,25 m ²
0.02 komunikacja	7,67 m ²
0.03 WC dla niepełnosprawnych	4,71 m ²
0.04 szatnia	6,27 m ²
0.05 umywalnia	4,59 m ²
0.06 szatnia	16,17 m ²
0.07 umywalnia	4,56 m ²
0.08 sala sportowa	318,31 m ²
0.09 szatnia nauczycieli	11,09 m ²
0.10 umywalnia	4,07 m ²
0.11 WC męski	12,34 m ²
0.12 magazyn	6,81 m ²
0.13 sala zajęć	36,89 m ²
razem	519,09 m ²

1. Wentylator wycigowy Q=165m3/h 4szt
2. Wentylator wycigowy Q=260m3/h 1szt

Investor:	Urząd Gminy Inowrocław ul. Królowej Jaski 43, 86-100 Inowrocław
Adres budowy:	dz. nr 127 obręb Tupadły, gmn. Inowrocław
Nazwa inwestycji:	ROZBUDOWA SZKOŁY PODSTAWOWEJ O BUDYNEK SŁU
Przebieg:	GINASTYCZNEJ, WRAZ Z ŁAZIENKAMI
Asystent projektant:	mgr inż. Andrzej Kulasa
Projektant:	mgr inż. Sebastian Stachowiak
Specjalista:	mgr inż. Sebastian Stachowiak
Tytuł rysunku:	RZUT PARTER- INSTALACJA WENTYLACYJNA
Data opracowania:	03.07.2016
nr rysunku:	S-4
skala:	1:50